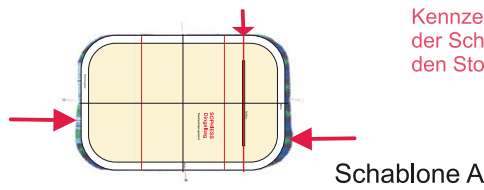
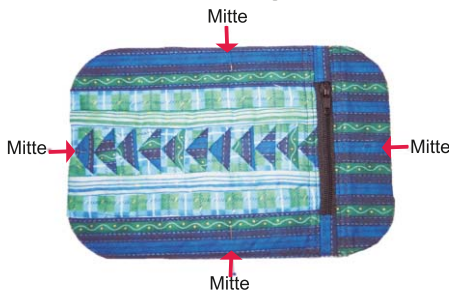


Taschenkörper angleichen

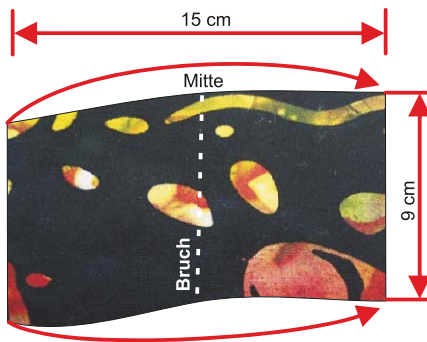


Kennzeichnung "Reißer" vom Taschenkörper und auf der Schablone A übereinander legen und überstehenden Stoff abschneiden

nach dem Schnitt die Mitten kennzeichnen

jetzt die Gürtelschleufe und das Gurtband nähen auf Teil 9 (Gürtelschleufe) Vlies H 630 aufbügeln

Nähen der Gürtelschleufe



rechts auf rechts Teil 9 (Gürtelschleufe) umschlagen (linkes Foto)

Naht mit vorgegebener Nahtzugabe (Inchfuß) ausführen, dabei eine Öffnung zum Wenden lassen (Foto rechts)



Naht wie auf dem Foto links, mittig platzieren und vorsichtig mit einem Tuch bügeln (Vlies) anschließend die Öffnungen rechts und links jeweils mit einer Naht mit vorgegebener Nahtzugabe (Inchfuß) schließen

Gürtelschleufe mit einer Wendezanze wenden



Nähte ausarbeiten und Gürtelschleufe bügeln, Wendeöffnung per Hand mit kleinen Stichen schließen, nochmals bügeln

an den Schmalseiten knappkantig Naht ausführen, daneben im Abstand von ca. 6-7 mm oder Inchfuß eine zweite Naht ausführen (Foto rechts)

Die Schleufe ist für ein Gurtband mit 4 cm Breite gedacht

